

MONTAGESYSTEM AUF DEM BALKON

Installations - und Wartungshandbuch



ABSCHNITT 1 - HINWEISE ZUM SCHUTZ

WARNUNG

- Das Balkonmontagesystem sollte weit entfernt von brennbaren Stoffen angebracht werden. Der Installateur soll: Feuer in der Nähe von brennbaren oder entflammenden Stoffen verhindern.
- Wenn es zu einem Brand gekommen ist, müssen Sie zuerst die Sicherheit der Aluminiumteile sicherstellen, wenn dies erlaubt ist. Die anschließende Installation sollte nach Prüfung durch einen Fachmann erfolgen.
- Die Teile des Systems sind oberflächlich behandelt worden, so dass Beschädigungen während der Installation und des Transports vermieden werden müssen.
- Achten Sie bei der Installation auf die richtige Reihenfolge, Position und Vorgehensweise, sonst kann es zu Schäden kommen.
- Die Verbindung der Komponenten sollte immer in gutem Zustand gehalten werden, um Verrutschen und Beschädigungen zu vermeiden.
- Um Personenschäden zu vermeiden, muss der Installateur vor der Installation Präventivmaßnahmen ergreifen.
- Um Probleme und Unfälle zu vermeiden, müssen die Montagearbeiten gemäß dem Handbuch durchgeführt werden.
- Installieren und betreiben Sie das System nicht, wenn es zerstört ist oder zu wenige Komponenten enthält.
- Installateure sollten bei der Installation und Fehlersuche auf ihre eigene Sicherheit achten und auf herabfallende Gegenstände achten, um Verletzungen oder Quetschungen zu vermeiden.
- Eis, Schnee und Tau auf der Oberfläche der Komponenten sollten vor der Installation entfernt werden, sofern die Beschichtung nicht zerstört wird.
- Die Reibflächen der Schrauben sollten vor der Installation gereinigt werden. Keine Verschmutzungen wie z.B. Tröpfchen, Schlamm oder fettiger Schmutz.

ABSCHNITT 2 - EINFÜHRUNG IN DAS MONTAGESYSTEM AUF DEM BALKON

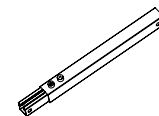
Stückliste



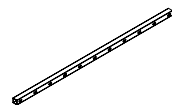
Hauptpfosten×2



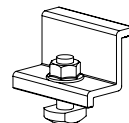
Unterpfosten×2



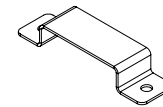
Teleskopstange×2



Querarm×1

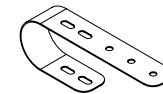


Klemme×4

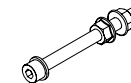


Bügel×2

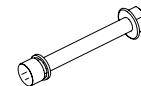
Anzeige und Anzahl der Teile



Haken×2



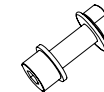
Schraubensatz 6×M8*90



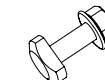
Schraubensatz 8×M8*50



Mantelrohr×2



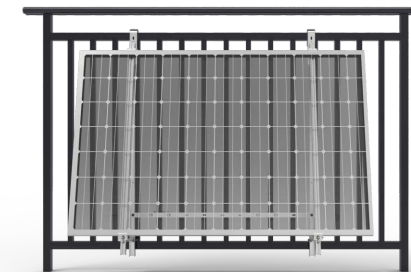
Schraubensatz 8×M8*20



Schraubensatz 2×M8*25

Anzeige und Anzahl der Teile

Effektzeichnung



Vorderansicht



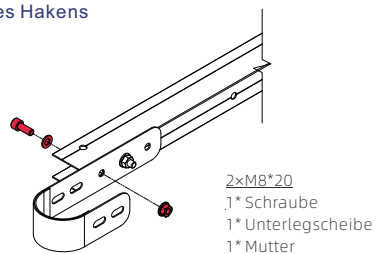
Rückansicht



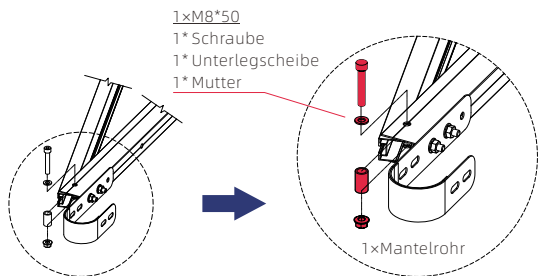
Seitenansicht

ABSCHNITT 3 - INSTALLATIONSVERFAHREN

Installation des Hakens

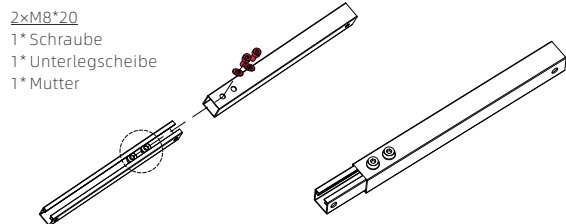


Installation des Hauptpfostens und des Unterpfostens

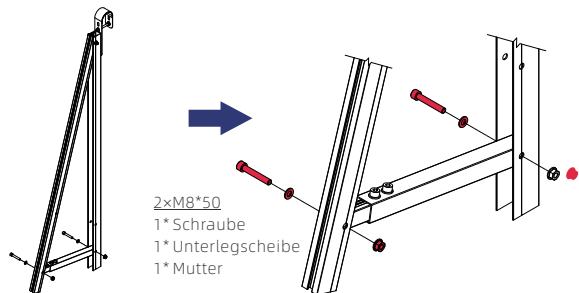


Verwenden Sie bei der Verbindung zwischen dem Hauptpfosten und dem Unterpfosten einen Schraubensatz M8*50 durch das Mantelrohr.

Installation der Teleskopstange

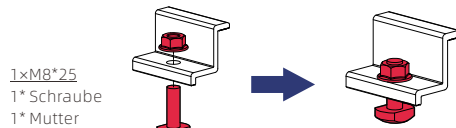


Die Mutter kann in der Führungsschiene gleiten, um die entsprechende Länge zu wählen, damit der Winkel des Ständers bestimmt werden kann.

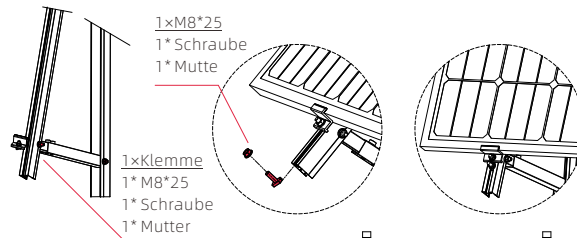


Montieren Sie die Teleskopstange mit dem Schraubensatz M8*50 am Hauptpfosten und Unterpfosten.

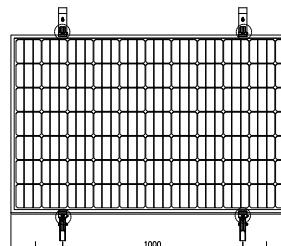
Installation des Moduls



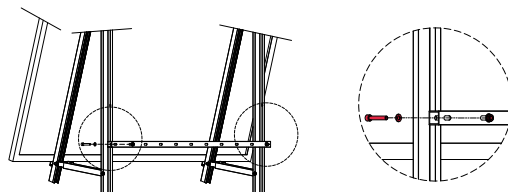
- Installieren Sie die Klemme an der Unterseite des Unterpfostens, um ein Verrutschen des Moduls zu verhindern.
- Montieren Sie eine Gruppe von Schrauben neben der Unterseite der Klemme, um die Klemme festzuziehen und ein Verrutschen zu verhindern



- Setzen Sie das Modul auf den Unterpfosten und befestigen Sie es mit der Klemme.
- Der Pfosten muss gleichmäßig angeordnet sein, und die Position ist in der folgenden Abbildung dargestellt.

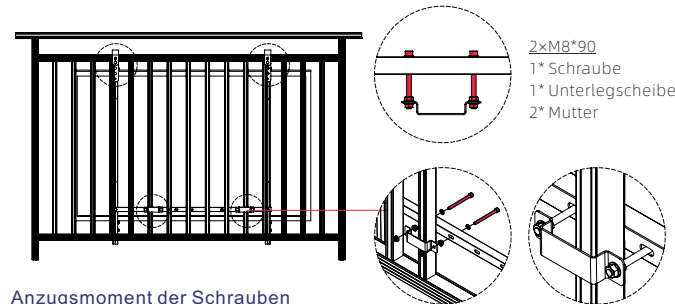
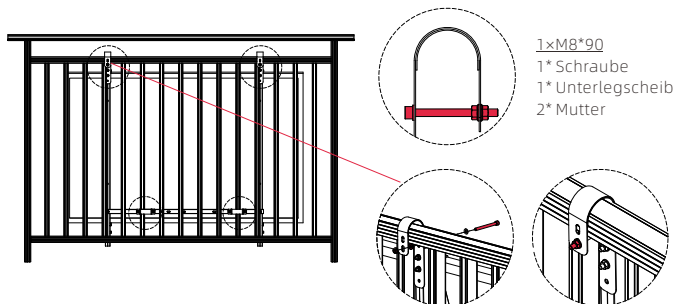


Die Installation des Querarms



- Der Querarm kann die Stabilität des Stativs erhöhen und damit der Wechselrichter darauf installiert werden kann.
- Verbinden Sie den Querarm mit dem Hauptpfosten durch den Schraubensatz M8*50.

Installation des Bügels und des Hakens



Anzugsmoment der Schrauben

Schraub	Anzugsmoment(N*m)
M8*20	8-10
M8*25	8-10
M8*50	8-10
M8*90	8-10

ABSCHNITT 4 - ENDMONTAGE

Tipps für die Schraubenmontage

Vorsichtsmaßnahmen für die technischen Einbaumaße.

Die spezifische Größe der technischen Installation hängt von den technischen Entwurfszeichnungen ab. Dieses Installationshandbuch dient nur zur Erläuterung der Installationsmethode des Produkts.

Vorsichtsmaßnahmen bei der Installation von Befestigungselementen aus rostfreiem Stahl. Verringern Sie den Reibungskoeffizienten:

1. Stellen Sie sicher, dass die Gewindeoberfläche sauber ist (z. B. frei von Sand und Schmutz);

2. Es wird empfohlen, Wasserwachs aufzutragen oder Schmiermittel hinzuzufügen (z.B. Butter, 40 # Motoröl); Korrekte Arbeitsweise:

1. Es muss senkrecht zur Gewindeachse tendenziös angezogen werden;

2. Während des Anziehens muss die Kraft gleichmäßig sein und angezogen werden. Das Drehmoment darf den angegebenen Sicherheitswert nicht überschreiten;

3. Verwenden Sie so oft wie möglich einen Drehmoment- oder Steckschlüssel, um die Verwendung eines verstellbaren Schraubenschlüssels oder eines Elektroschlüssels zu vermeiden; Wenn Sie einen elektrischen Schraubenschlüssel verwenden, versuchen Sie den Vorgang zu verlangsamen.

4. Vermeiden Sie die Verwendung bei hohen Temperaturen und drehen Sie ihn bei der Verwendung nicht schnell.

Kontrolle nach der Installation

Nach Beendigung der Installation bzw. der festen Montage ist der Zustand aller Komponenten und Teile zu überprüfen:

*Prüfen Sie auf Beschädigungen.

*Prüfen Sie, ob bei der Montage etwas vergessen wurde.

*Prüfen Sie, ob alle Schrauben sicher geschlossen sind.

*Prüfen Sie, ob alle montierten Module zusammenpassen.

*Reinigen Sie die Baustelle nach der Montage.

Warnung: Vor der Verkabelung muss der bauliche Zustand des installierten Systems überprüft werden. Vor dem Bau von Verteilerkästen und anderen zu installierenden elektrischen Geräten muss das Befestigungssystem durch den Techniker bestätigt werden.

Tägliche Wartung

Um den zuverlässigen Betrieb der PV-Anlage zu gewährleisten und die Sicherheit der Anlage zu verbessern, wird ein tägliches Registrierungs- und Inspektionssystem für die täglichen Betriebs- und Wartungsarbeiten eingeführt.

Liste der täglichen Inspektionpunkte (Beispieltabelle)

Punkt	Inhalt	Zeit	Ergebnis
Klemme	Ob die Klemmen lose sind		geprüfte Ausnahme
			Prüfung normal
Stecker	Ob die Bolzen locker sind		geprüfte Ausnahme
			Prüfung normal
Ständer	Ob die Ständerteile verformt sind		geprüfte Ausnahme
			Prüfung normal

Warnung: Das Montagesystem wird an der ursprünglichen Geländerstruktur des Gebäudes installiert. Neben der regelmäßigen Wartung der Montagestruktur muss der Benutzer gleichzeitig auch die Geländerstruktur überprüfen und warten, um den sicheren Betrieb der gesamten Systemstruktur zu gewährleisten.